



SÉLECTION | 2018

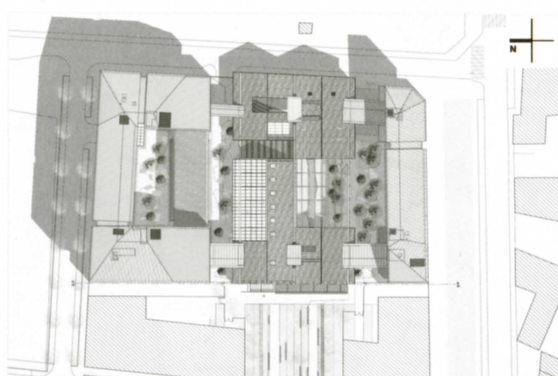


© Philippe Roguet

LA GRANDE HALLE GERLAND, LYON

Reichen et Robert & Associés et D3 Architectes

Cette réhabilitation de l'ancienne Grande Halle Gerland réalisée par Reichen et Robert & Associés et D3 Architectes conserve l'âme industrielle de ce bâtiment majeur du patrimoine lyonnais, tout en apportant de la légèreté, notamment grâce à la création d'un jardin intérieur et à l'ajout d'une double peau vitrée.



FICHE TECHNIQUE

Intitulé du projet
La Grande Halle Gerland

Lieu
Lyon (7^e)

Maîtrise d'ouvrage
Reichen et Robert & Associés
(mandataire) et D3 Architectes
(co-concepteur)

Maîtrise d'œuvre
GEC 18

Surface
21 070 m²

Montant des travaux
33 000 000 € HT

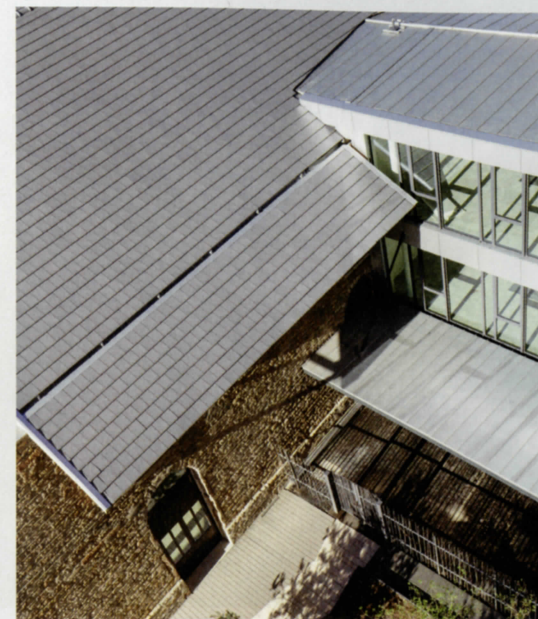
Calendrier
Livraison mars 2017

TOITURE - IMERYS TOITURE

La tuile HP 10 Huguenot pour conjuguer reflet d'un passé industriel et modernité.

Bâtiment historique à préserver, la Grande Halle a fait l'objet d'une étude patrimoniale réalisée par Cécile Remond, architecte du patrimoine. Parmi les contraintes, il fallait « conserver les façades et les volumes des toitures identiques à l'existant et respecter l'identité industrielle du site, ce qui impliquait de mettre en place une toiture de tuiles en terre cuite à emboîtement. La tuile d'IMERYS Toiture répondait à ces critères », livre Jacques Gelez de D3 Architectes, avant d'ajouter « la forme de la tuile HP 10 Huguenot, son côté abstrait qui n'était pas un motif traditionnel type canal ou à rayure conférait une touche contemporaine à la toiture. De plus, sa grande taille, à l'échelle du bâtiment contribuait au respect du caractère industriel du site ».

Ce sont ainsi 2 000 m² de tuiles HP 10 Huguenot coloris Gris Quartz d'IMERYS Toiture qui ont été posées par l'entreprise Vaganay sur la toiture traditionnelle à deux pentes de la Grande Halle.



© Philippe Roguet



IMERYS Toiture



© Philippe Roguet



IMERYS TOITURE

Leader français de la tuile terre cuite et spécialiste de solutions pour toits et façades, IMERYS Toiture propose une offre unique en constante évolution à même de répondre à tous souhaits esthétiques et exigences de qualité. Et ce dans une perspective de construction durable et de respect de l'harmonie des nos paysages.