

POURQUOI CE NOUVEAU BÂTIMENT ?



LA FINALISATION DU GRAND PROJET DE L'HÔPITAL PASTEUR 2

Ouvert en 2015, l'hôpital Pasteur 2 sera achevé en 2024 avec cette **deuxième phase** de travaux. Conçu dès l'origine en deux temps, la phase 2 de Pasteur 2, d'un montant de 110 millions d'euros, représente près d'un tiers de l'opération globale.

Avec la finalisation de ce grand projet, l'hôpital Pasteur 2, **parfaitement intégré au cœur de la ville**, confortera sa vocation **d'hôpital d'urgence et de recours**. Il accueillera **140 nouveaux lits** d'hospitalisation et **75 places supplémentaires** en **répondant aux nouveaux besoins de prise en charge**, en particulier en chirurgie et en médecine ambulatoire.



+ DE CONFORT POUR LES PATIENTS



Les patients de l'hôpital Pasteur 2 bénéficieront d'un **accueil et d'un confort optimal dans des locaux entièrement neufs comprenant 80% de chambres individuelles**, d'un processus d'admission simplifié et d'un parcours numérique.



UNE PLUS GRANDE SYNERGIE ENTRE LES ÉQUIPES



Permettant de libérer les pavillons de Pasteur 1 vieillissants et à l'organisation cloisonnée, l'extension du bâtiment de Pasteur 2 favorisera les synergies entre les équipes médicales et soignantes et simplifiera leur exercice (accès facilité à l'imagerie, proximité avec les urgences, blocs plus modernes et plus nombreux, limitation des transferts, rapprochement des locaux de recherche clinique des services de soin etc.)



DES PLATEAUX ULTRA MODERNES RÉPONDANT AU PROJET MÉDICAL



› **Un plateau ambulatoire élargi** : triplement de la capacité ambulatoire au sein d'un plateau unique permettant de mutualiser l'unité de chirurgie ambulatoire et l'hôpital de jour. Le parcours des patients y sera adapté, avec des salons d'entrée et de sortie dédiés.



› **Un plateau médico-chirurgical de pointe**, incluant :

- 1 unité de soins critiques spécialisés, 2 salles de coronarographie, 1 salle hybride, 1 salle d'électrophysiologie
- 10 salles de bloc opératoire (soit au total 30 salles à l'hôpital Pasteur 2)
- Un nouveau plateau d'imagerie avec des équipements de pointe : scanner, IRM
- Un caisson hyperbare de dernière génération



› **Un plateau consacré à la recherche**, issu de la volonté de rapprocher des locaux de recherche clinique des services de soins.

L'HÔPITAL PASTEUR 2 - PHASE 2 >>>>

LES GRANDES ÉTAPES DU PROJET

2015 :

Ouverture de l'hôpital Pasteur 2 – phase 1



2019-2020 :

- Transfert d'une partie du pavillon M vers le pavillon G (Pasteur 1)
- Rafrâichissement d'une partie du pavillon M
- Consolidation des fondations du pavillon M



Fin 2024 :

Réception du chantier



2015



LES ÉTAPES DE CONSTRUCTION



2024

2016-2019 :

- Diagnostics et études géotechniques
- Réalisation des parois moulées



2021-2022 :

- Terrassements
- Installation des tirants d'ancrage
- Construction de l'escalier monumental
- Réalisation des fondations du bâtiment



2022- 2024 :

Construction du bâtiment



LES PROFESSIONNELS DU CHU AU COEUR DU TRAVAIL DE PRÉPARATION



- › **Un travail collaboratif** mobilisant l'ensemble des professionnels concernés (médecins, soignants, fonctions support...)
- › **+ de 30 ateliers de travail menés** afin de repenser les organisations, les espaces et les parcours de prise en charge

Les échanges en concertation avec les professionnels vont se poursuivre dans les prochains mois pour permettre une appropriation des locaux par les équipes, en travaillant également avec les usagers.



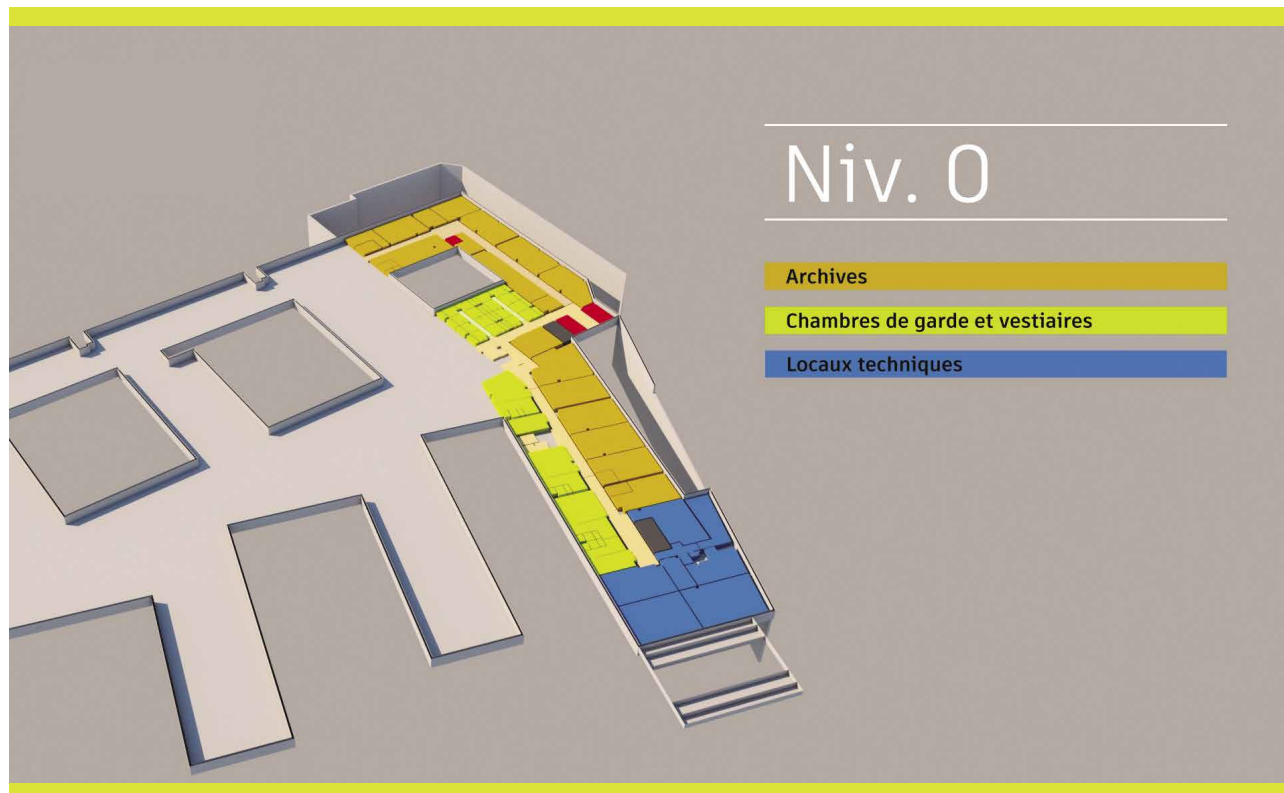
PRÉSENTATION DU **FUTUR BÂTIMENT** DE L'HÔPITAL PASTEUR 2 - PHASE 2

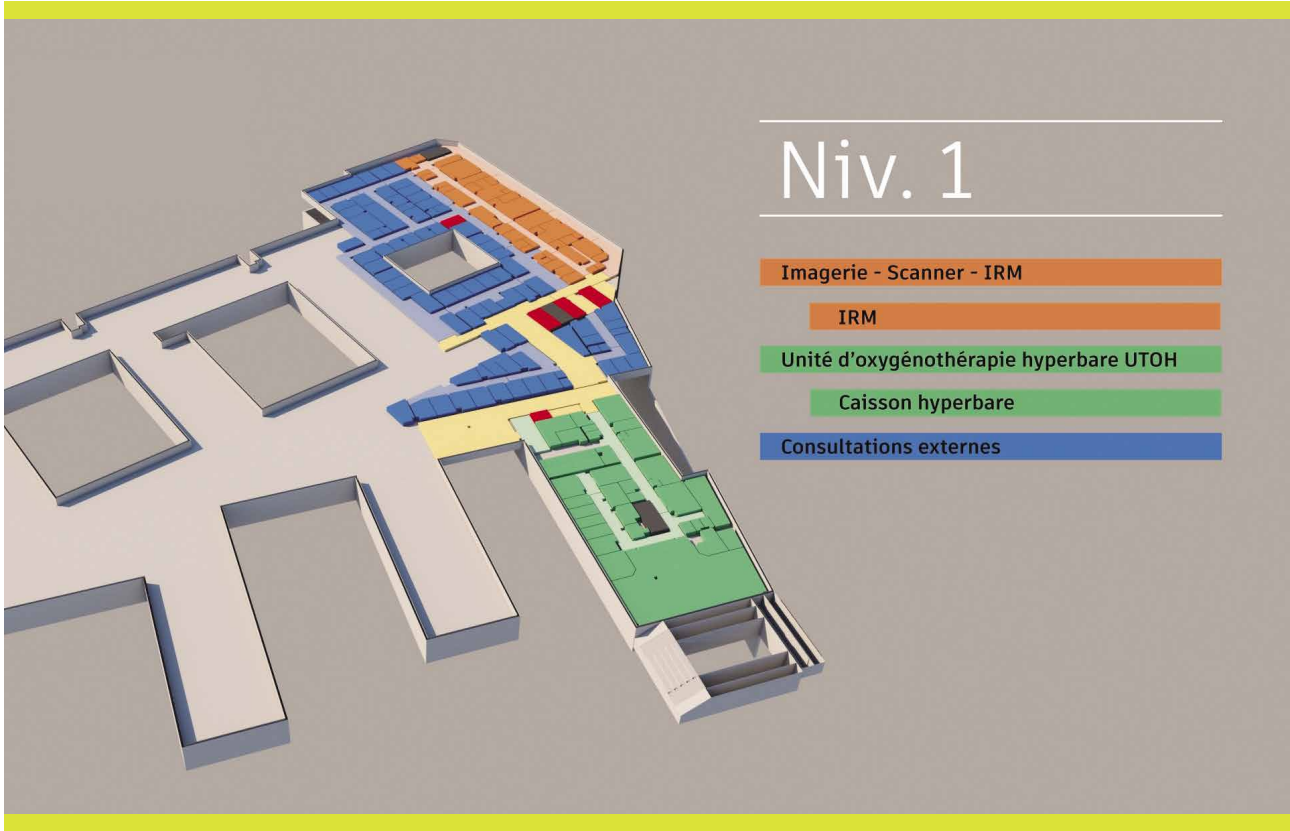


- › **CABINET ARCHITECTES**
CARTA Associés
- › **ASSISTANT MAITRISE D'OUVRAGE**
ICADE G3A
- › **ARCHITECTE MANDATAIRE**
Reichen & Robert
- › **ENTREPRISE DE CONSTRUCTION**
Eiffage
- › **PARTENAIRES**
INGEROP | ARGENIUM | SOL
PAYSAGE | FLORENCE ROBERT



ORGANISATION PAR NIVEAUX





Niv. 1

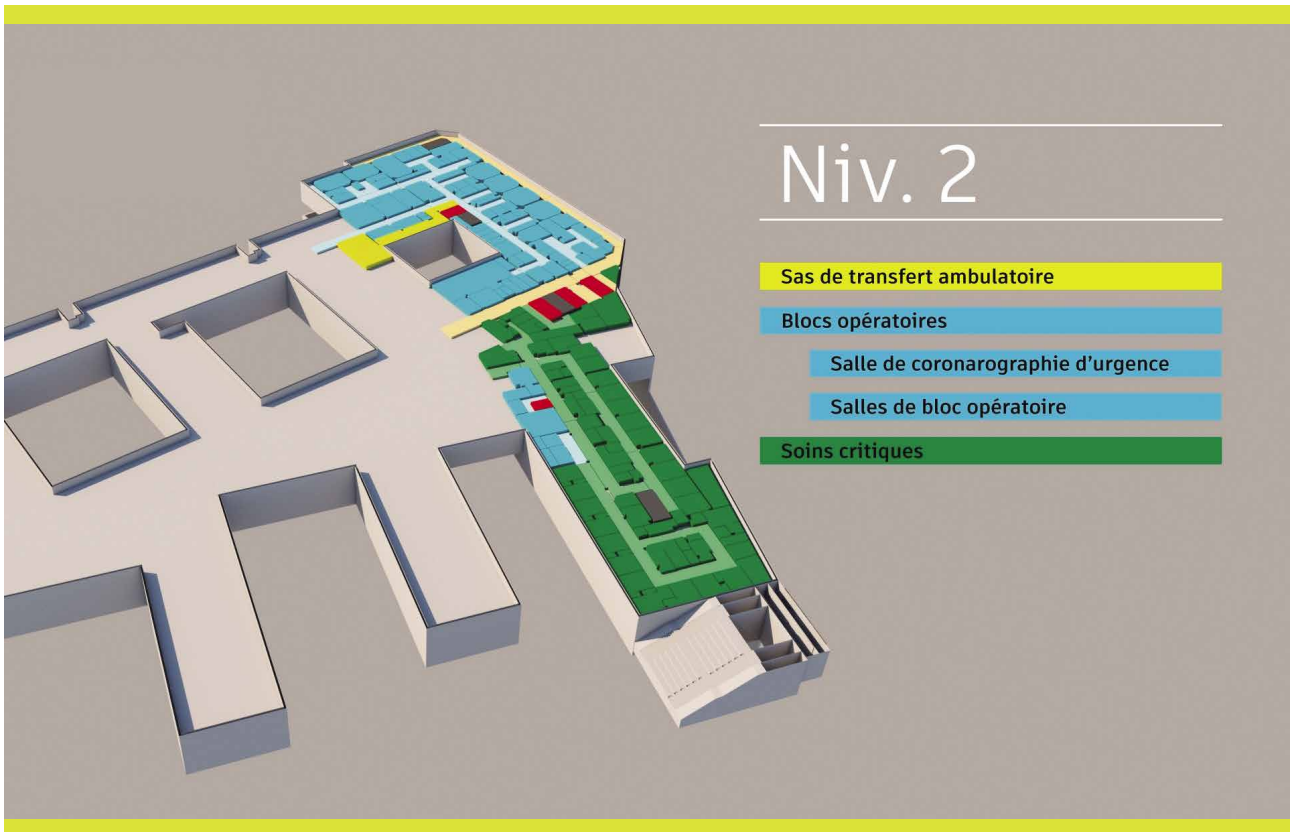
Imagerie - Scanner - IRM

IRM

Unité d'oxygénothérapie hyperbare UTOH

Caisson hyperbare

Consultations externes



Niv. 2

Sas de transfert ambulatoire

Blocs opératoires

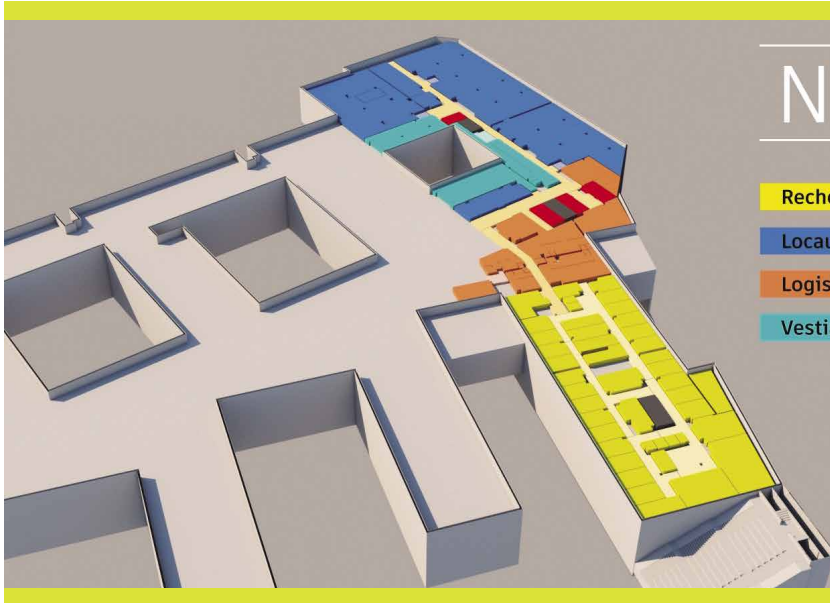
Salle de coronarographie d'urgence

Salles de bloc opératoire

Soins critiques



Salle hybride, associant une salle d'opération classique à celle d'une salle interventionnelle, afin d'effectuer de la chirurgie mini-invasive sous imagerie 2D et 3D



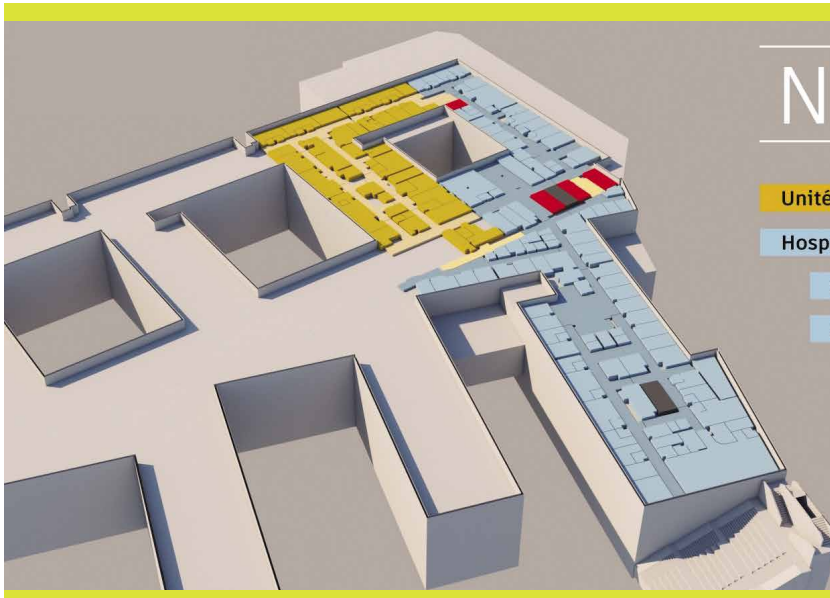
Niv. 2 b

Recherche

Locaux techniques

Logistique

Vestiaires blocs opératoires



Niv. 3

Unité de chirurgie ambulatoire

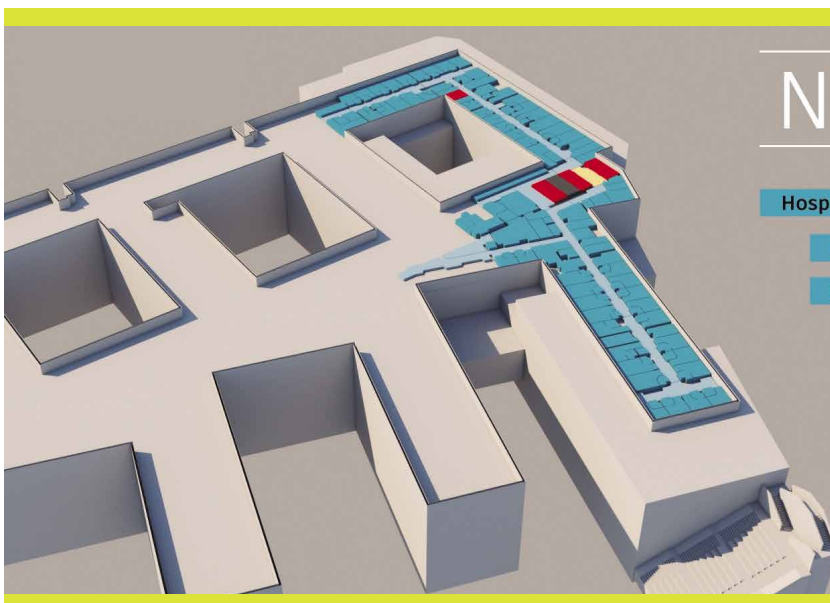
Hospitalisation de jour

Salon d'attente examens diagnostic

Salles de soins ambulatoires



Plateau multidisciplinaire d'hospitalisation de jour, pensé pour fluidifier le parcours en ambulatoire

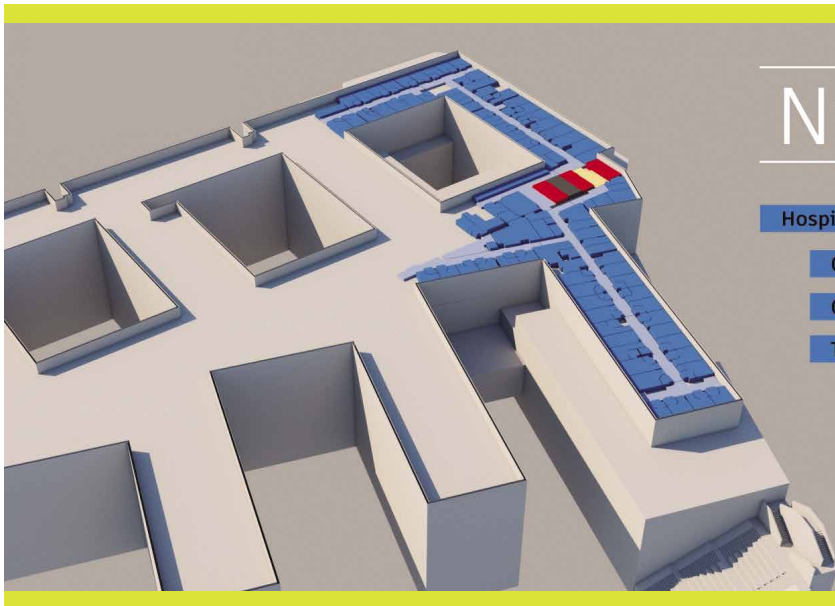


Niv. 4

Hospitalisation complète

Pneumologie

Chirurgie thoracique



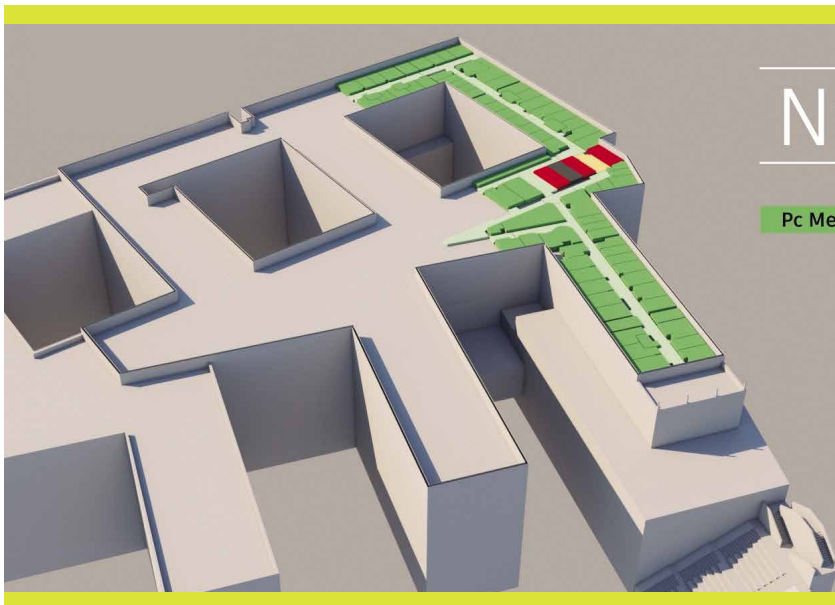
Niv. 5

Hospitalisation complète

Cardiologie

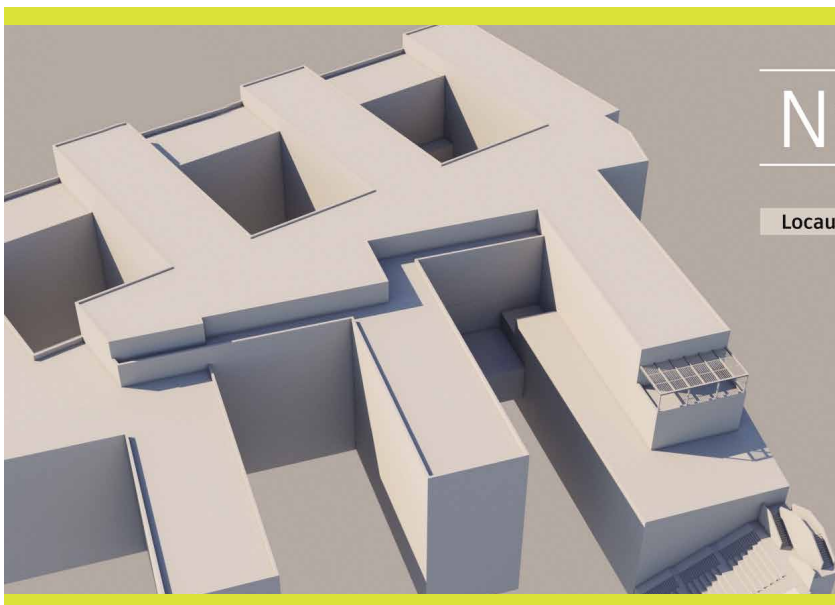
Chirurgie vasculaire

Transplantation rénale



Niv. 6

Pc Medicaux



Niv. 7

Locaux techniques

UN PROJET QUI S'INSCRIT DANS LE CADRE DU SCHEMA DIRECTEUR IMMOBILIER DU CHU



Cette deuxième phase de travaux de l'hôpital Pasteur 2 s'inscrit dans le cadre du **schéma directeur immobilier du CHU de Nice**.

Celui-ci vise à adapter les modalités et les capacités d'accueil des différents sites hospitaliers aux besoins de la population et à l'évolution des modes de prise en charge. Il permet également de redessiner une architecture plus accueillante et plus fonctionnelle pour le confort des patients et le bien-être des professionnels.

Il porte ainsi sur tous les **sites hospitaliers du CHU** et répond aux orientations du **projet médical**, axé sur le développement de **l'ambulatoire, la cancérologie** et la prise en charge du **vieillessement**.

Pour relever ces défis, **80% des locaux seront neufs ou rénovés d'ici 2025**.



3 SITES PRINCIPAUX, 3 GRANDES ORIENTATIONS :



• **Hôpital Pasteur** : conforter la vocation d'hôpital d'urgence et de recours.



• **Hôpital l'Archet** : renforcer la dimension oncologique.
La reconfiguration déjà initiée du site de l'Archet est destinée à créer un parcours fluide pour les patients atteints de cancer : plateau diagnostique performant et hôpital de jour multidisciplinaire unique.



• **Hôpital de Cimiez** : créer un pôle moderne de médecine de réadaptation.
Le site de Cimiez sera totalement reconfiguré pour créer un pôle dédié à la réadaptation et aux longs séjours. Une extension et une rénovation complète des pavillons existants permettront d'accueillir les activités de soins de suite (SSR), de médecine physique et de réadaptation (MPR), l'unité de soins longue durée (USLD). Un plateau technique unique de réadaptation intégrant la balnéothérapie sera créé sur un nouvel espace.

L'ensemble des locaux libérés tant sur le site de l'Archet que sur le site de Pasteur, permettra d'envisager le développement du CHU et de futures coopérations.



D'AUTRES CHANTIERS AMBITIEUX SONT PREVUS :



Sur Pasteur :

- › L'opération majeure du **regroupement des laboratoires** dans le pavillon F à horizon 2026 estimée à **47 millions d'euros**
- › **La restructuration du pavillon M**
- › L'implantation de l'Établissement Français du Sang en 2023
- › À moindre échelle, mais hautement symbolique, **la rénovation du reposoir (3,2 millions d'euros)**



À l'hôpital l'Archet, les travaux se poursuivent avec l'aménagement et la rénovation de plusieurs services qui aboutiront en 2022 :

- › L'onco-hématologie pédiatrique
- › Les soins critiques en néonatalogie
- › Le service de génétique
- › La banque de sang



Les dernières activités présentes sur le site de l'hôpital St Roch déménageront à l'été 2022. Le pôle odontologie occupera un nouveau bâtiment boulevard de Riquier.

Les travaux, actuellement en cours représentent un total de 7,2 millions d'euros.



L'HÔPITAL PASTEUR 2 EN CHIFFRES



PASTEUR 2 AUJOURD'HUI

» Superficie :
105 000 m²



- › **319 lits** d'hospitalisation complète (dont **80%** de chambres individuelles)
- › **25 places** d'ambulatoire
- › **20 places** en unité de chirurgie ambulatoire



Nombre de passages aux urgences :

2020 : **86 035** passages
2019 : 98 039 passages



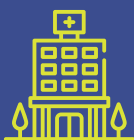
Nombre d'interventions chirurgicales :

2020 : **13 215** interventions
2019 : 15 844 interventions



Nombre d'appels SAMU-SMUR - Centre 15 :

2020 : **383 773** appels
2019 : 373 719 appels



PASTEUR 2 EN 2024

» Superficie :
130 000 m²



- › **537 lits** d'hospitalisation complète (dont 70% en chambres individuelles) dont 116 en phase 2
- › **81 places** d'ambulatoire / 1 centre de prise en charge de la mucoviscidose
- › **40 places** en unité de chirurgie ambulatoire



- › **30 salles de bloc opératoire** dont 10 dans la phase 2 - **2 salles de cardiologie interventionnelle** (soit 2 salles supplémentaires qu'à l'hôpital Pasteur 1)
- › **1 bloc imagerie**
- › **1 caisson hyperbare ultra-moderne** permettant de doubler les capacités de prise en charge



UNE RÉORGANISATION DES SPÉCIALITÉS

PHASE 2 :

- › **Le futur bâtiment accueillera certaines activités chirurgicales** actuellement à Pasteur 1 : cardiologie, pneumologie (dont centre du sommeil), chirurgie vasculaire et thoracique hospitalisation complète, ambulatoire, blocs opératoires dédiés, soins critiques et consultations externes)
- › **1 plateau pensé pour le post-urgences et la gériatrie**, avec une augmentation des capacités d'hospitalisation
- › **1 rapprochement de spécialités** présentant des liens fonctionnels comme la rhumatologie et la traumatologie notamment en intégrant un nouveau plateau de rééducation



COÛT DE L'OPÉRATION PASTEUR 2 - PHASE 2

- › **110 millions d'euros**



UNIVERSITÉ CÔTE D'AZUR



DÉCOUVREZ NOTRE VIDÉO DE PRÉSENTATION

» LES GRANDES ÉTAPES
DE LA PHASE 2 DE L'HÔPITAL PASTEUR 2

